



KR-3000-RM

Online UPS 3kVA

- » Bajo THDi: < 5%
- » Alta Eficiencia AC/AC de hasta el 93.5%
- » Alto Factor de Potencia de salida hasta 1.0
- » Diseño de batería intercambiable en caliente y extensible

Energía Ecológica

- Eficiencia CA/CA de hasta el 93,5 %, menor costo de operación y más ahorro de energía.
- Factor de potencia de salida de hasta 1,0, más potente para conectar cargas más críticas.
- PF de entrada >0.996 y THDi<5%, menos contaminación eléctrica y menor TCO.

Aplicaciones:



Telecom



Red



Comercio electrónico



Servidores



Cajas Registradoras



Seguridad



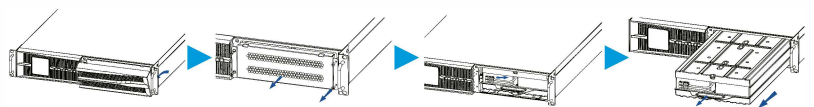
Pantalla Horizontal



Pantalla Vertical

Configuración flexible del panel trasero

- Los kits de contacto seco y SNMP son opcionales.
- Tomas de salida seleccionables.
- Puerto de batería externa disponible.
- Salida de administración de energía programable (opcional).



Diseño de batería intercambiable en caliente

- El paquete de batería externo es opcional
- Fácil de reemplazar la batería en línea.

Pantalla LCD fácil de usar y fácil de cambiar

- La pantalla digital se puede cambiar fácilmente a través de la configuración LCD para adaptarse a la instalación vertical/horizontal.

Red de Energía Ecológica

Especificación Técnica

MODELO	KR3000-RM
ENTRADA	
Voltaje (Vac)	120-295
Frecuencia (Hz)	50/60± 10% (50/60Hz detección automática)
Factor de Potencia	≥0.99
THDi	<5%
SALIDA	
Capacidad (VA)	3000
Eficiencia Max. AC/AC	93.5%
Factor de Potencia	1.0
Voltaje (Vac)	208/220/230/240±1% (seleccionable vía LCD)
Frecuencia (Hz)	50/60±0.2% (modo batería)
THDv	THD <2% (carga lineal), THD < 5% (carga no lineal)
Modo ECO	SI
Tiempo de transferencia (ms)	0
Sobrecarga	101%~115% carga por 1min, 116%~133% carga por 1s, por encima del 134 % de la carga durante 200 ms
BATERÍA	
Voltaje (Vdc)	72
Tipo de Batería	6×9Ah12V
Corriente de Carga (mA) Max.	1
OTROS	
Interfaz de Comunicación	RS232, EPO, USB (slot) Opcional: LAN TCP/IP con SNMP, RS485, Contactos Secos.
Toma de Salida	6×IEC320 C13 + 1×IEC320 C19
Pantalla	Pantalla LCD azul
Alarma	Baja batería, entrada de AC anormal, fallas de UPS, etc.
Protección	Baja batería, sobrecarga, corto circuito, sobrecalentamiento, etc.
Ruido (dB)	< 55
Temperatura de trabajo (°C)	0~40
Humedad Relativa	0~95%, sin condensación
Dimensiones (W×D×H) mm	438×570×87 (2U)
Peso (kg)	24.8

• Estas especificaciones están sujetas a cambios sin previo aviso.

DATEL SRL. es representante y distribuidor oficial en Kehua Technology en Bolivia

Dirección: Calle México 1554 Edif. Chuquiago MZ-2 **Tel:** +591 (2) 231 - 1125

Email: datel@entelnet.bo